

HARİTA GÜNCELLEMESİ

TurkeyTA2011Q2



- Öncelikle www.navking.com adresine giriniz.



- Web sitemizin sağ üst köşesinde bulunan “destek” bölümüne giriniz.



- Destek bölümünde sol kenarda bulunan araçlar çubuğundaki Navking SYNC 1.2 yazılımını bilgisayarınıza indiriniz.

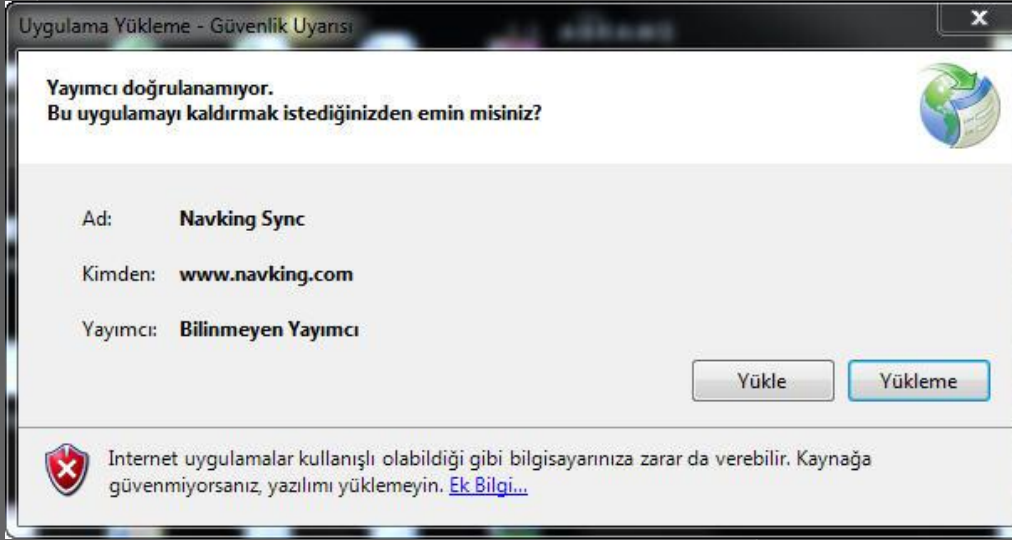
Navking SYNC 1.2

Navking SYNC 1.2 Microsoft Windows XP işletim sistemine sahip bilgisayarlarda Windows Mobile işletim sistemi yüklü cep bilgisayarlarınızda ve navigasyon cihazınızda haberleşme, dosya alışverişi, senkronizasyon ve tümüyle yönetim yapabilirsiniz.

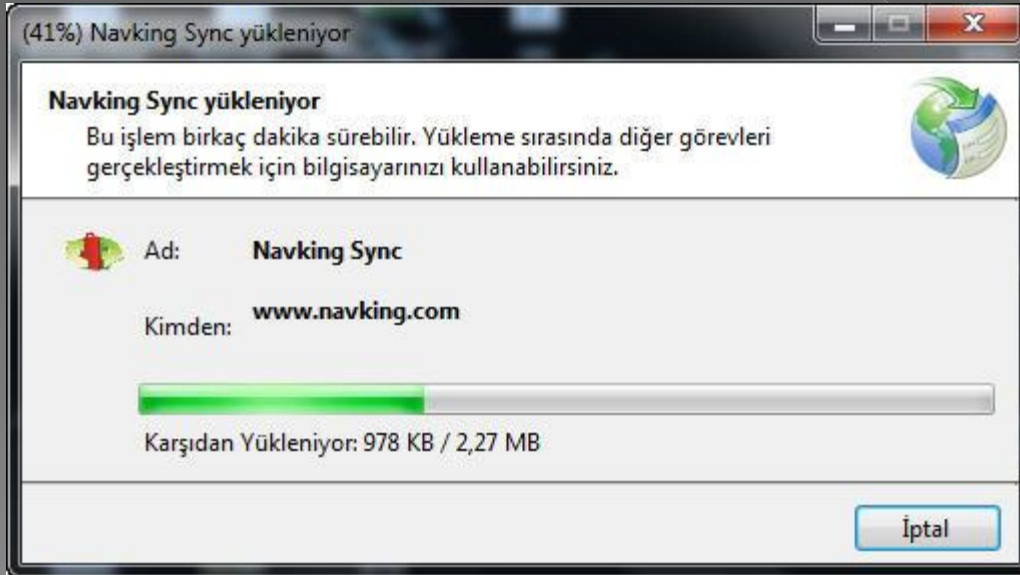
[İndir>>](#)

- ✓ Cihazım konumumu neden tespit etmiyor?
- ✓ Cihazımda en güncel harita olup olmadığını nasıl anlayabilirim?
- ✓ Cihazımın ekranı bir süre sonra kendiliğinden kararıyor ne yapmalıyım?

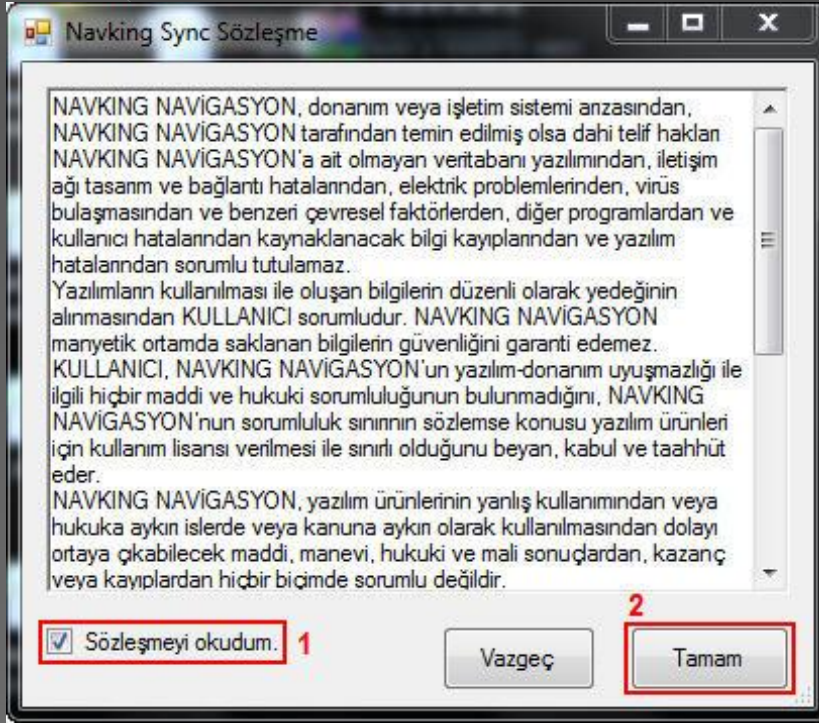
- İndirmiş olduğunuz Navking SYNC yazılımının Setup.exe dosyasını çalıştırınız ve kurulum devam etmek için ekrana çıkan güvenlik uyarısını onaylayınız.



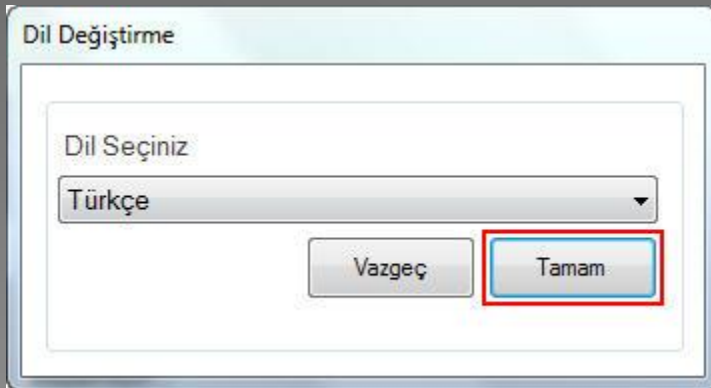
- Onayladıktan sonra kurulum başlayacaktır.



- Kurulum tamamlandıktan sonra ekrana çıkan Navking Sync sözleşmesini okuduktan sonra kurulumu tamamlamak için önce “Sözleşmeyi okudum” kutucuğunu doldurunuz sonrada tamam butonuna basınız.



- Daha sonra kullanacağınız varsayılan dili seçtikten sonra tamam butonuna basınız.



- Navking Sync kurulumu tamamlandıktan sonra otomatik olarak başlayacaktır.



- Cihazınızın Navking Sync ile haberleşme bilmesi için bilgisayarınızın işletim sistemine uyumlu aygıt merkezinin yüklü olması gerekmektedir.
- Bu yazılımlara <http://www.navking.com/Search.aspx> web sitemizden bulabilirsiniz.
- Active SYNC 4.5, Microsoft Windows XP işletim sistemine sahip bilgisayarlarda Windows Mobile işletim sistemi yüklü cep bilgisayarlarınızda ve navigasyon cihazınızda Haberleşme, dosya alışverişi, senkronizasyon ve tümüyle yönetim yapabilirsiniz.



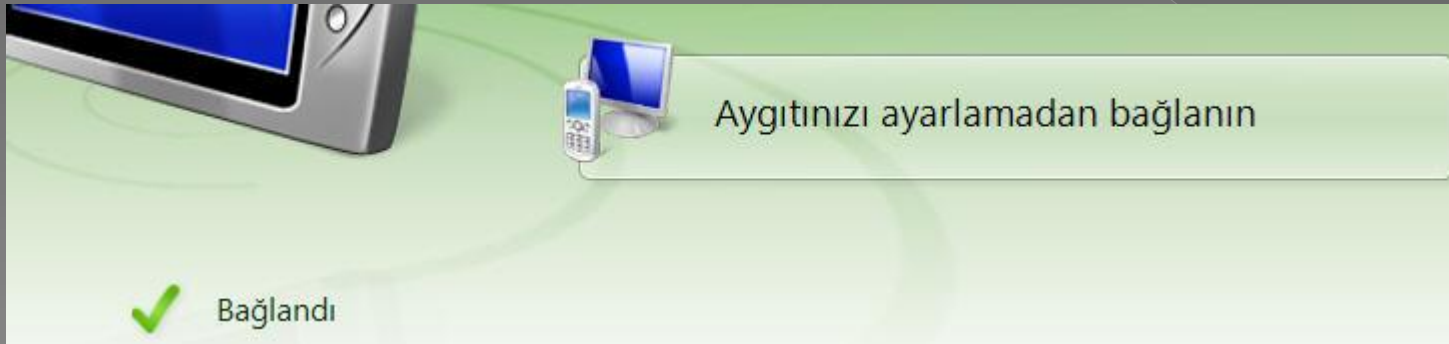
- Windows Mobile Aygıt Merkezi, Microsoft Windows 7 ve Vista işletim sistemine sahip bilgisayarlarda Windows Mobile işletim sistemi yüklü cep bilgisayarlarınızda ve navigasyon cihazınızda haberleşme, dosya alışverişi, senkronizasyon ve tümüyle yönetim yapabilirsiniz.



- Kurulum işlemi tamamlandıktan sonra önce cihazınız kapalı konumdayken USB kablosu ile bilgisayarınıza bağlayınız ve on/off tuşuna basarak cihazınızı çalıştırınız.



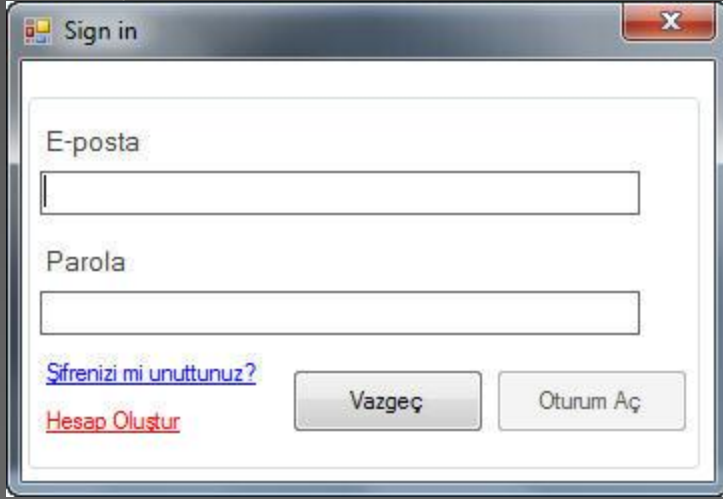
- Cihazınız açıldıktan sonra yaklaşık 30 sn. ile 60 sn. arasında bilgisayarınızda yüklü olan aygıt merkezi ile bağlantıya geçecektir.



- Navking SYNC yazılımının üst menüsünde bulunan Güncelle butonuna basınız.

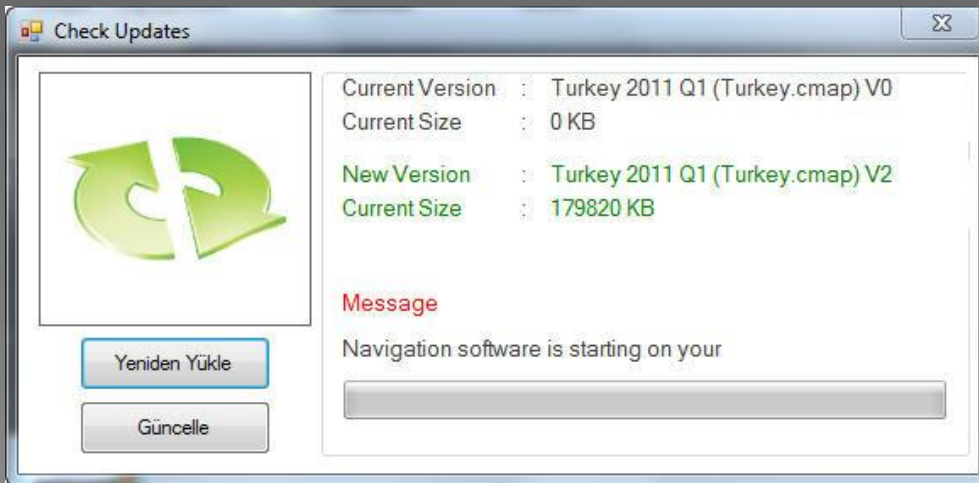


- Eğer daha önce web sitemize üyeliğiniz var ise e-posta ve parolanız ile giriş yapınız . Bir üyeliğiniz yok ise hesap oluşturma basınız.



A screenshot of a 'Sign in' dialog box. It features two input fields: 'E-posta' (Email) and 'Parola' (Password). Below the fields, there is a blue link for 'Şifrenizi mi unuttunuz?' (Forgot your password?), a red link for 'Hesap Oluştur' (Create account), and two buttons: 'Vazgeç' (Cancel) and 'Oturum Aç' (Log in).

- Giriş işlemini başarılı bir şekilde gerçekleştirdikten sonra en son versiyon haritanın ismini ekranda görebilirsiniz.

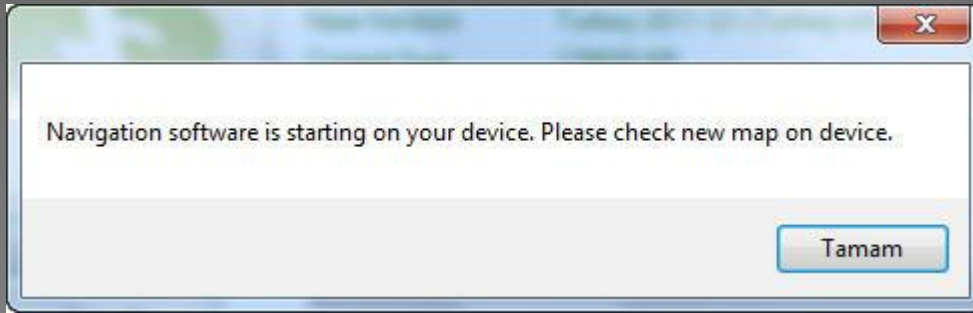


A screenshot of a 'Check Updates' dialog box. It displays a green circular arrow icon with a white 'U' inside. Below the icon are two buttons: 'Yeniden Yükle' (Reload) and 'Güncelle' (Update). To the right, the current version is 'Turkey 2011 Q1 (Turkey.cmap) V0' with a size of '0 KB'. The new version is 'Turkey 2011 Q1 (Turkey.cmap) V2' with a size of '179820 KB'. A 'Message' section indicates 'Navigation software is starting on your' with a progress bar below it.

- Güncelle butonuna basınız ve bekleyiniz. Aşağıdaki işlem çubuğu dolmaya başlayacaktır. Navking SYNC yeni haritayı server'dan indirdikten sonra otomatik olarak cihazınıza kopyalayacaktır. Bu işlem sırasında cihazınızı bilgisayarınızı kapatmayınız. Cihaz ve bilgisayar üzerinde herhangi bir işlem yapmayınız. Bu işlem yaklaşık 30 dk. ile 60 dk. arasında sürmektedir. Dolma işlemi %100 dolduktan sonrada kurulum tamamlandı uyarısı görene kadar yazılımı kapatmayınız.



- Kurulum tamamlandıktan sonra ekrana çıkan uyarıyı onaylayınız. Navigasyon cihazınızda Navigasyon uygulamasının otomatik olarak başlayacağını göreceksiniz.



- Navigasyon cihazınızda navigasyon uygulamasının otomatik olarak başlayacağını göreceksiniz.



- Navigasyon uygulaması açıldıktan sonra sol alt köşedeki kırmızı kutucuklardan seçeneklere giriniz.



- Karşınıza çıkan listeden Extra menüsüne giriniz.



- Daha sonra haritalar menüsüne giriniz.



- Bu bölümde Turkey TA 2011 Q2 haritasının güncellendiği görebilirsiniz



- Eğer cihazınızda yukarıdaki ekranı görebiliyorsanız harita güncellemesi tamamlanmıştır.

- •HARİTA GÜNCELLEMESİ SIRASINDA YAŞANABİLECEK PROBLEMLER VE ÇÖZÜMLERİ
- BAĞLANTI PROBLEMİ
- •Harita güncelleme sırasında internet bağlantısının kopması durumunda,
- •Harita güncelleme sırasında cihaz ile bilgisayar arasındaki bağlantının kopması durumunda,
- •Harita güncelleme sırasında bilgisayarınızın donması veya yeniden başlaması durumunda,
- Aşağıdaki işlemleri yapmanız gerekmektedir.
- •Öncelikle aşağıdaki bağlantıdan gerekli olan yazılım dosyalarını indiriniz.
- •www.66.com.tr/software/ROUTE66_V9_Q2.rar
- •1-Cihazınızı usb kablosu ile bilgisayarınıza bağlayınız.
- •2-Ayarlar-Bir sonraki sayfa ardından usb menüsüne giriniz.
- •3-Ekrana gelen menüde sağdaki bilgisayar ekranına tıklayınız.(Bu şekilde cihazınız usb modun'a geçecektir.)
- •4-Bilgisayarından -çıkartılabilir disk simgesine Mouse unuzun sağ tuşuna tıklayarak biçimlendir i seçiniz.(dosya sistemi bölümü “fat 32” olarak ve hızlı biçimlendir kutucuğu işaretleyip) başlat butonuna basınız.
- •5-Biçimlendirme tamamlandı uyarısı geldikten sonra sıfırlanmış olan çıkartılabilir diske giriniz.
- •6-Yukarıdaki bağlantıdan indirmiş olduğunuz zip dosyasını bilgisayarınızın herhangi bir klasörüne açınız.
- •8-Burada bulunan dosyaların (MobileNavigator ve ROUTE66_V9) tamamını kopyalayarak hafıza kartınıza yapıştırınız.
- •9-Bu şekilde yazılım yükleme işleminiz bitmiş olacaktır.

Aktivasyon işlemi

- Aktivasyon işlemi için bilgisayarınızda bağlantı programı kurulu olması gerekmektedir. Bu programı www.navking.com web sitemizde Destek-araçlar bölümü altında bulunan ve bilgisayarınız işletim sistemine uygun olan programı yükleyiniz.
- Usb kablonuzu cihazdan çıkartıp cihazınızı kapatıp açınız. Cihaz açıldıktan sonra usb kablonuzu tekrar bağlayıp yüklemiş olduğunuz programda bağlantı kurulana kadar bekleyiniz. Daha sonra Navigasyon a girerek açılan harita ekranında karşınıza gelen “sunucudan lisans anahtarlarını istiyor musunuz” sorusuna evet yanıtını vererek aktivasyon işlemini tamamlayınız.
- Veya açılan harita ekranında sol alt köşedeki kırmızı kutucuklara tıklayarak açılan menüden ekstra-haritalar bölümündeki kırmızı kilitli Türkiye haritasına tıklayarak, „.lisans anahtarlarını senkronize et „.seçeneğinden aktivasyon işlemini tamamlayınız.

HARİTA GÜNCELLEMESİ

TurkeyTA2011Q2

TEŞEKKÜRLER

